

LOCTITE® 5156

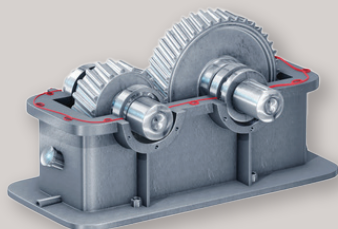
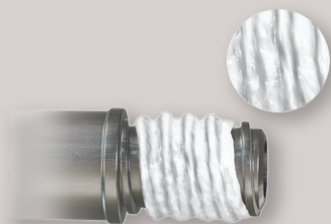
SELLADOR DE ROSCAS Y FORMADOR DE JUNTAS

2 PRODUCTOS EN 1

MENOR INVENTARIO Y MAYOR PRODUCTIVIDAD

SELLADOR DE ROSCAS

FORMADOR DE JUNTAS



¡RESUELVE DOS PROBLEMAS CON UN SOLO ENVASE!

Diseñado para facilitar el trabajo diario y aumentar la productividad, combina dos cualidades de LOCTITE® de una manera inédita: sellador de roscas y formador de juntas para piezas de metal 2en1.

LOCTITE® 5156

EL MEJOR SELLADOR DE ROSCAS Y FORMADOR DE JUNTAS EN UN SOLO ENVASE.

Adhesivo anaeróbico dos en uno. Tiene alto poder de sellado y alta fuerza de adhesión. Tiene una viscosidad media que facilita la aplicación y garantiza un buen relleno de huecos.

USO	COLOR	HOLGURA	TIEMPO DE CURADO	TOQUE ROMPIENTE	RESISTENCIA Y TEMPERATURA	APLICACIONES
Sellador de roscas y bridas	Violeta	0,25 mm	30 min	120 psi (8,3 bar)	-54 A 150°C	Alta presión y alto relleno de huecos. Sella tuberías y conexiones metálicas de hasta 2 pulgadas

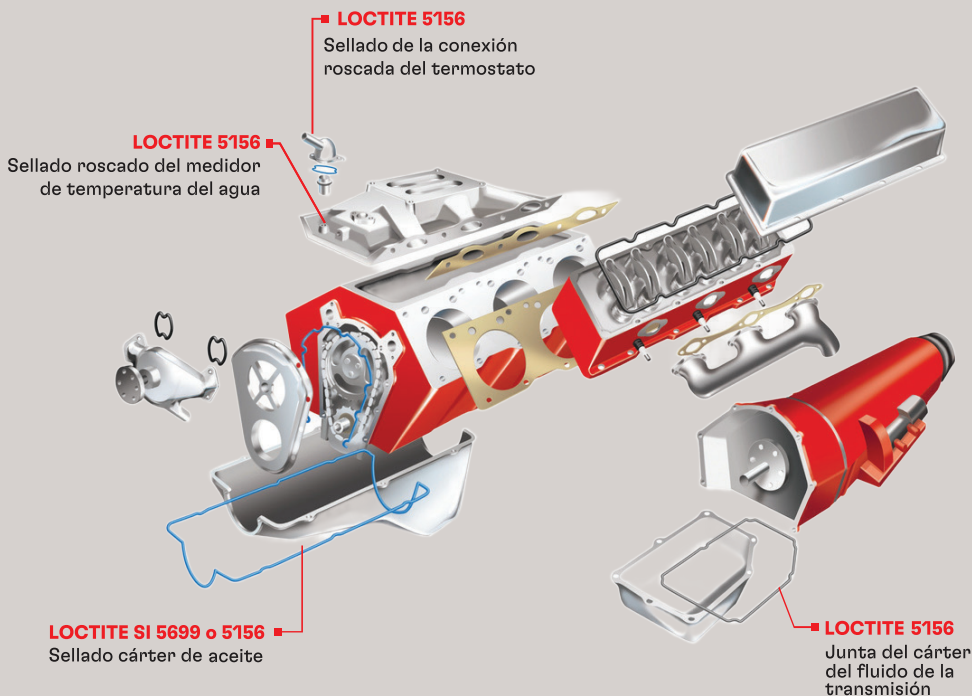


CAPACITATE CON
LOCTITE
Regístrate GRATIS



LOCTITE® 5156

PRINCIPALES APLICACIONES



FORMADOR DE JUNTAS:

Formador de juntas anaeróbico diseñado para superficies metálicas con pequeñas holguras. Es perfecto para sellar bridas rígidas, como en las tapas de transmisión y en las cajas de engranajes, donde las temperaturas son más moderadas. Este producto cura en ausencia de aire y entre superficies metálicas, proporcionando un sellado confiable y de larga duración.

LOCTITE 5156 puede aplicarse para sellar roscas y tubos de gas con presiones de hasta 120 psi.

